

سوپر درین V

لوله کشی فاضلاب متحول شد!

راه حل سوپر پایپ برای سیستم فاضلاب ساختمان‌ها با ونت متفاوت



سوپر ونت ۵۰: ظرفیت هوادهی ۷۱۵ لیتر بر ثانیه

سوپر ونت ۱۰۰: ظرفیت هوادهی ۲۲ لیتر بر ثانیه

سیستم فاضلابی سوپر درین V

سیستم فاضلابی سوپر درین، با مواد پلی پروپیلن و اتصالات سوکتی، حاصل به روز آمدترین تکنولوژی اروپاست که به بازار تاسیسات ایران عرضه شده است.

تطبیق پذیری و انعطاف بالا...

انواع بیشتر لوله و اتصالات در زمان اجرای سیستم فاضلاب سوپر درین، راه حل های موثرتری را به همراه داشته که در نهایت امکان اجرای راحت تری را فراهم می آورد.

- سایز از ۳۲ الی ۴۰۰ میلی متر
- طول از ۱۵ الی ۳۰۰ سانتی متر در انواع یک سر و دو سر سوکت و شاخه های ۵ متری بدون سوکت
- زاویه در سری کامل از ۱۵ الی ۸۷ درجه
- نوع در سری های SK، HT و KG

کم صداتر...

■ ترکیب جدید و ارتقاء یافته ی مواد اولیه باعث کاهش میزان انتقال صدا در سری HT در مقایسه با سیستم های قبلی گردیده است.

■ در سیستم فاضلابی سوپر درین به غیر از لوله های کم صداتر سری HT، لوله های سری SK با جداره ضخیم و مقاومت مکانیکی بی نظیر هم عرضه می شود، که یکی از کم صداترین لوله های فاضلابی در جهان است.

■ بست های روکش دار و ویژه سوپر درین به صورت تک پایه با پوشش EPDM از انتقال صدای ناشی از عبور سیال به سازه ساختمان جلوگیری نموده و در کاهش صدا موثر است.

سرعت و سهولت در اجرا

■ انواع لوله های سیستم فاضلابی سوپر درین مدرج به سانتیمتر است و مجری را از اندازه گیری قبل از برش بی نیاز می کند.

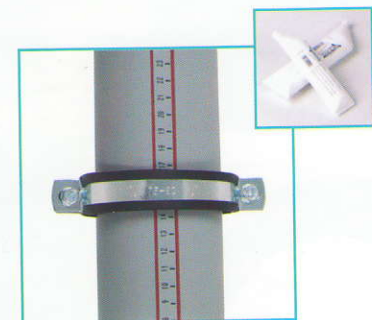
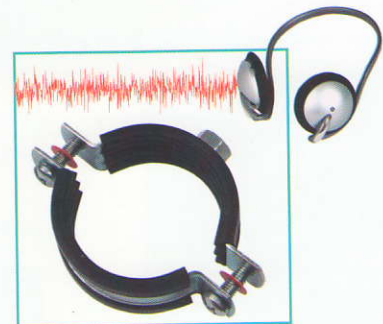
■ دارای مایع روان کننده جهت سهولت بیشتر در روند اجرای لوله و اتصالات سیستم فاضلابی است.

مقاومت بیشتر

لوله و اتصالات سیستم فاضلابی سوپر درین، در برابر آب داغ تا ۱۱۰ درجه سانتیگراد (موقت) مقاوم است.

قابلیت های ویژه...

سیستم فاضلابی سوپر درین با در اختیار داشتن اتصالات ویژه امکان اتصال به سیستم های سنتی از جمله چدن و فلزی را دارا می باشد.



کیفیت مطمئن تر

- مقاومت در برابر خوردگی شیمیایی از PH2 تا PH12
- دیرسوز - مقاومت تایید شده در برابر آتش در رده ی B1 طبق استاندارد DIN4102
- تطابق تایید شده با استانداردهای DIN 19560-10، DIN EN 1451-1، DIN 8077، DIN EN 12056
- دارای حلقه های آب بندی ساخت شرکت M.O.L آلمان
- دارای گواهینامه فنی مرکز تحقیقات ساختمان و مسکن - وزارت مسکن و شهرسازی.

انتخاب‌های بیشتر برای متفاوت‌ترین سیستم فاضلابی

متفاوت و نت، بدیع‌ترین و جدیدترین راه‌حل برای شبکه‌ی فاضلابی ساختمان است، بلکه متنوع‌ترین انتخاب‌ها را برای پوشش نیازهای متفاوت ارائه می‌کند تا شما بتوانید مناسب‌ترین راه‌حل را برای تاسیسات ساختمان خود انتخاب کنید.

سوپردرین V بیشترین تنوع را در طول لوله، و همچنین در نوع و زوایای اتصالات، در اختیار قرار می‌دهد. اکنون با اضافه شدن دو نوع لوله‌ی جدید، دامنه‌ی کاربردی این سیستم نیز افزایش پیدا کرده است. بدین ترتیب، سیستم فاضلابی سوپردرین V، نه تنها با برخورداری از مکانیزم

KG



لوله و اتصالات KG کاربرد سیستم فاضلابی سوپردرین V را به انتقال فاضلاب ساختمان به صورت دفنی در محوطه، پارکینگ‌ها و مانند آن گسترش می‌دهد. حلقه‌های آب‌بندی به صورت انحصاری و خاص طراحی شده است تا آب‌بندی کامل را در شرایط سخت تامین کرده و از آلودگی خاک جلوگیری کند. این حلقه‌ها از جنس SBR بوده و در مقابل مشتقات نفتی مقاوم است که KG را مثلاً برای محوطه‌ی پمپ‌بنزین‌ها ایده‌آل می‌سازد.

- مجموعه‌ی کامل لوله و اتصالات از پلی‌پروپیلن تقویت‌شده با مواد معدنی
- مطابق استاندارد DIN EN 14758-1 و DIN EN 1852-1
- از سایز ۱۱۰ تا ۴۰۰ میلی‌متر
- دیواره‌ی ضخیم - SN 8
- تحمل بار خودرو SLW 60 (در عمق ۸۰ سانتیمتری)
- نصب راحت‌تر، دوام عالی
- مقاوم در برابر ایجاد و انتشار ترک
- پایداری در شرایط سخت
- تحمل آب داغ تا ۹۰ درجه سانتیگراد
- مقاومت در برابر خوردگی شیمیایی از PH2-PH12

SK



لوله و اتصالات فاضلابی SK با جداری ضخیم، مکمل سیستم فاضلابی سوپردرین V برای کاربردها و نیازهای خاص است. ویژگی‌های مکانیکی بی‌نظیر این لوله قابل مقایسه با لوله‌های چدنی است. علاوه بر مقاومت مکانیکی، دیواره‌ی ضخیم این لوله، باعث کاهش انتقال صدا از طریق هوا و اجزای ساختمان شده و آن را به یکی از کم‌صداترین لوله‌های فاضلابی در جهان - حتی بدون استفاده از بست‌های خاص - تبدیل می‌کند.

- مجموعه کامل لوله و اتصالات از جنس پلی‌پروپیلن تقویت‌شده
- تطابق تاییدشده با DIN 12056 و DIN 1986-100
- جداری ضخیم با دانسیته‌ی بالا (1.6 g/cm^3)
- از سایز ۵۶ تا ۲۰۰ میلی‌متر
- خواص آکوستیکی و خواص مکانیکی عالی
- هم‌خوانی با سیستم فاضلابی سوپردرین V و سوپرونت
- کم‌صداترین: رده SST III در DIN 4109 و VDI 4100 بدون نیاز به بست خاص یا عایق‌بندی
- تحمل آب داغ تا ۹۰ درجه سانتیگراد
- مقاومت شیمیایی PH2-PH12
- رده‌ی آتش‌گیری: B2 در استاندارد DIN 4102

لوله سوپردرین یک سر سوکت

لوله سوپردرین یک سر سوکت از جنس پلی پروپیلن در قطرهای ۴۰، ۵۰، ۷۵، ۱۱۰، ۱۲۵ و ۱۶۰ میلیمتر و در طولهای ۱۵، ۲۵، ۵۰، ۷۵، ۱۰۰، ۱۵۰، ۲۰۰ و ۳۰۰ سانتیمتری عرضه می‌شود. در خطوط عمودی، افقی و خطوط اصلی و در جهت مسیر جمع آوری فاضلاب، از لوله‌های یک سر سوکت استفاده می‌شود.

قطر	شماره فنی	شرح	بسته بندی
۴۰	10000	۱۵ سانتیمتری	۲۰
	10010	۲۵ سانتیمتری	۲۰
	10020	۵۰ سانتیمتری	۲۰
	10030	۷۵ سانتیمتری	۳۰
	10040	۱۰۰ سانتیمتری	۳۰
	10050	۱۵۰ سانتیمتری	۳۰
	10060	۲۰۰ سانتیمتری	۳۰
10070	۳۰۰ سانتیمتری	۳۰	

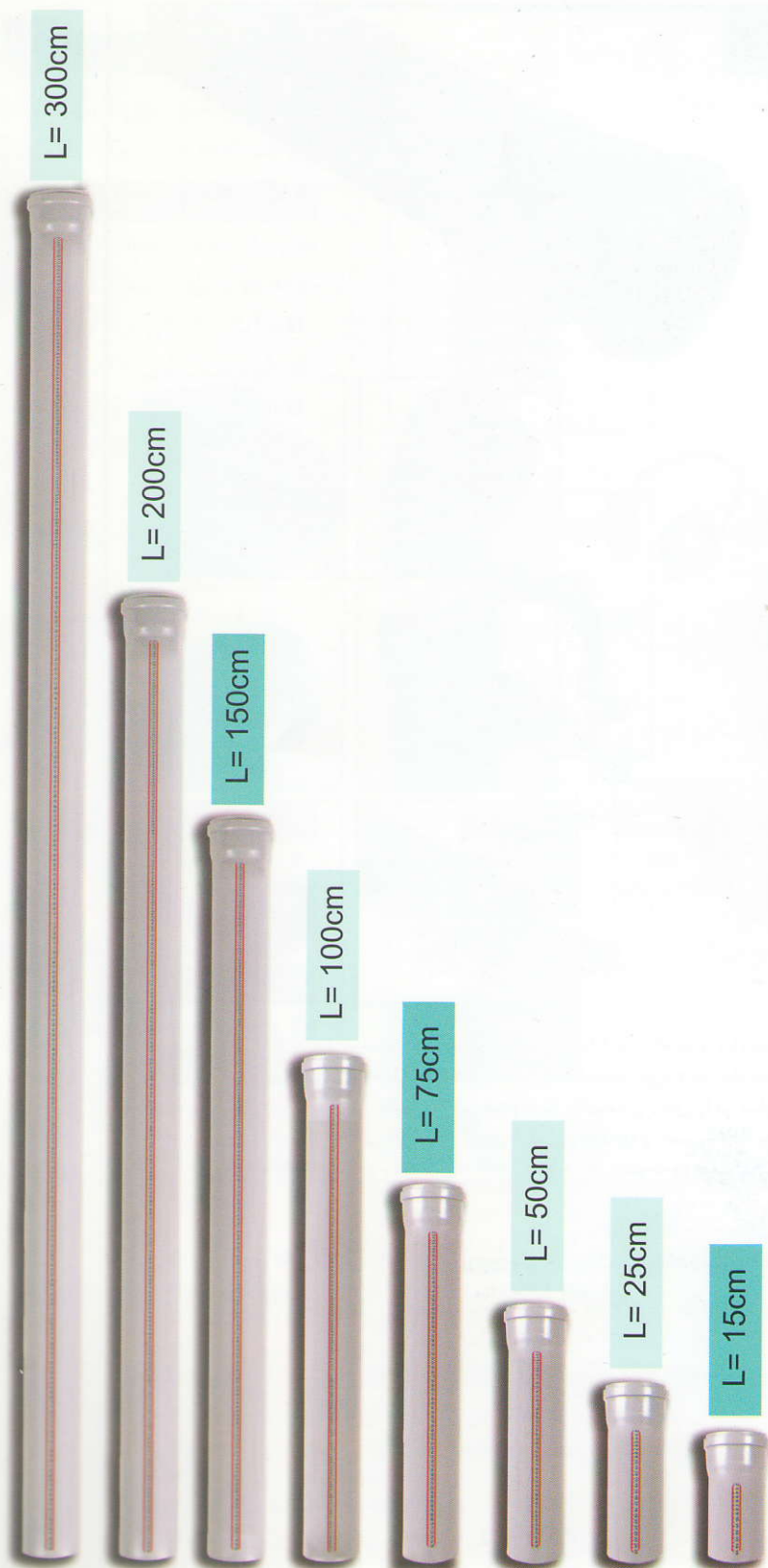
قطر	شماره فنی	شرح	بسته بندی
۵۰	10100	۱۵ سانتیمتری	۲۰
	10110	۲۵ سانتیمتری	۲۰
	10120	۵۰ سانتیمتری	۲۰
	10130	۷۵ سانتیمتری	۲۰
	10140	۱۰۰ سانتیمتری	۲۰
	10150	۱۵۰ سانتیمتری	۲۰
	10160	۲۰۰ سانتیمتری	۲۰
	10170	۳۰۰ سانتیمتری	۲۰

قطر	شماره فنی	شرح	بسته بندی
۷۵	10200	۱۵ سانتیمتری	۲۰
	10210	۲۵ سانتیمتری	۲۰
	10220	۵۰ سانتیمتری	۲۰
	10230	۷۵ سانتیمتری	۹
	10240	۱۰۰ سانتیمتری	۹
	10250	۱۵۰ سانتیمتری	۹
	10260	۲۰۰ سانتیمتری	۹
	10270	۳۰۰ سانتیمتری	۹

قطر	شماره فنی	شرح	بسته بندی
۱۱۰	10300	۱۵ سانتیمتری	۲۰
	10310	۲۵ سانتیمتری	۲۰
	10320	۵۰ سانتیمتری	۱۰
	10330	۷۵ سانتیمتری	۴
	10340	۱۰۰ سانتیمتری	۴
	10350	۱۵۰ سانتیمتری	۴
	10360	۲۰۰ سانتیمتری	۴
	10370	۳۰۰ سانتیمتری	۴

قطر	شماره فنی	شرح	بسته بندی
۱۲۵	10410	۲۵ سانتیمتری	۱۰
	10420	۵۰ سانتیمتری	۵
	10430	۷۵ سانتیمتری	۴
	10440	۱۰۰ سانتیمتری	۴
	10450	۱۵۰ سانتیمتری	۴
	10460	۲۰۰ سانتیمتری	۴
	10470	۳۰۰ سانتیمتری	۴

قطر	شماره فنی	شرح	بسته بندی
۱۶۰	10510	۲۵ سانتیمتری	۱
	10520	۵۰ سانتیمتری	۱
	10530	۷۵ سانتیمتری	۲
	10540	۱۰۰ سانتیمتری	۲
	10550	۱۵۰ سانتیمتری	۲
	10560	۲۰۰ سانتیمتری	۲
	10570	۳۰۰ سانتیمتری	۲



لوله سوپر درین دو سر سوکت

لوله سوپر درین دو سر سوکت از جنس پلی پروپیلن در سایزهای ۴۰، ۵۰، ۷۵، ۱۱۰ و ۱۲۵ میلی متر و در طول های ۵۰، ۱۰۰، ۱۵۰، ۲۰۰ و ۳۰۰ سانتی متری عرضه می شود. در زمان اجرای سیستم فاضلاب، لوله دوسر سوکت به اندازه مورد نیاز بریده شده و به صورت لوله های یک سر سوکت اجرا می گردد.

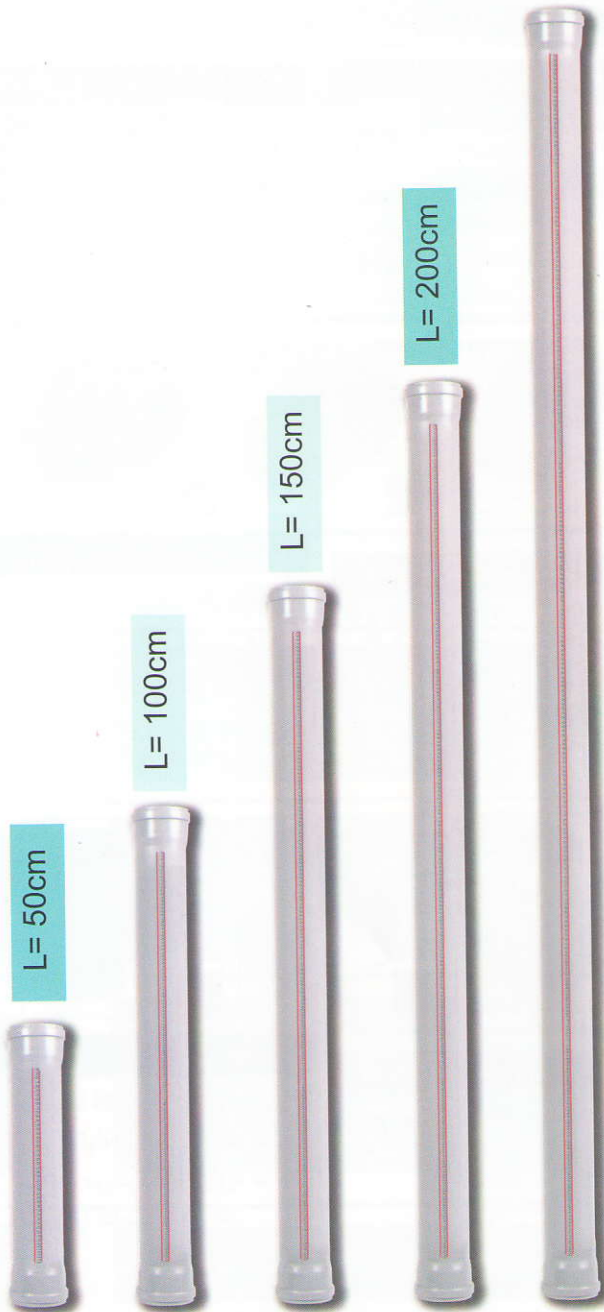
L = 300cm

L = 200cm

L = 150cm

L = 100cm

L = 50cm



قطر	شماره فنی	شرح	بسته بندی
۴۰	10625	۵۰ سانتیمتری	۲۰
	10645	۱۰۰ سانتیمتری	۲۵
	10655	۱۵۰ سانتیمتری	۲۵
	10665	۲۰۰ سانتیمتری	۲۵
	10675	۳۰۰ سانتیمتری	۲۵

قطر	شماره فنی	شرح	بسته بندی
۵۰	10720	۵۰ سانتیمتری	۲۰
	10740	۱۰۰ سانتیمتری	۲۰
	10750	۱۵۰ سانتیمتری	۲۰
	10760	۲۰۰ سانتیمتری	۲۰
	10770	۳۰۰ سانتیمتری	۲۰

قطر	شماره فنی	شرح	بسته بندی
۷۵	10725	۵۰ سانتیمتری	۱۰
	10745	۱۰۰ سانتیمتری	۹
	10755	۱۵۰ سانتیمتری	۹
	10765	۲۰۰ سانتیمتری	۹
	10775	۳۰۰ سانتیمتری	۹

قطر	شماره فنی	شرح	بسته بندی
۱۱۰	10820	۵۰ سانتیمتری	۶
	10840	۱۰۰ سانتیمتری	۴
	10850	۱۵۰ سانتیمتری	۴
	10860	۲۰۰ سانتیمتری	۴
	10870	۳۰۰ سانتیمتری	۴

قطر	شماره فنی	شرح	بسته بندی
۱۲۵	10845	۱۰۰ سانتیمتری	۴
	10855	۱۵۰ سانتیمتری	۴
	10865	۲۰۰ سانتیمتری	۴
	10875	۳۰۰ سانتیمتری	۴

لوله سوپر درین ساده

لوله سوپر درین ساده در قطرهای ۴۰، ۵۰، ۷۵ و ۱۱۰ میلی متر به صورت شاخه ۵ متری موجود است ولی در صورت نیاز تا قطر ۱۲۵ و ۱۶۰ نیز پس از سفارش قابل ارائه می باشد.

قطر	شماره فنی	شرح	بسته بندی
۴۰	10080	۵ متری	۳۰
۵۰	10180	۵ متری	۲۰
۷۵	10280	۵ متری	۹
۱۱۰	10380	۵ متری	۴



لوله سوپردرین دو سر سوکت

لوله سوپردرین دو سر سوکت از جنس پلی پروپیلن در سایزهای ۴۰، ۵۰، ۷۵، ۱۱۰، ۱۲۵ میلی‌متر و در طول‌های ۵۰، ۱۰۰، ۱۵۰، ۲۰۰ و ۳۰۰ سانتی‌متری عرضه می‌شود. در زمان اجرای سیستم فاضلاب، لوله دوسر سوکت به اندازه مورد نیاز بریده شده و به صورت لوله‌های یک‌سر سوکت اجرا می‌گردد.

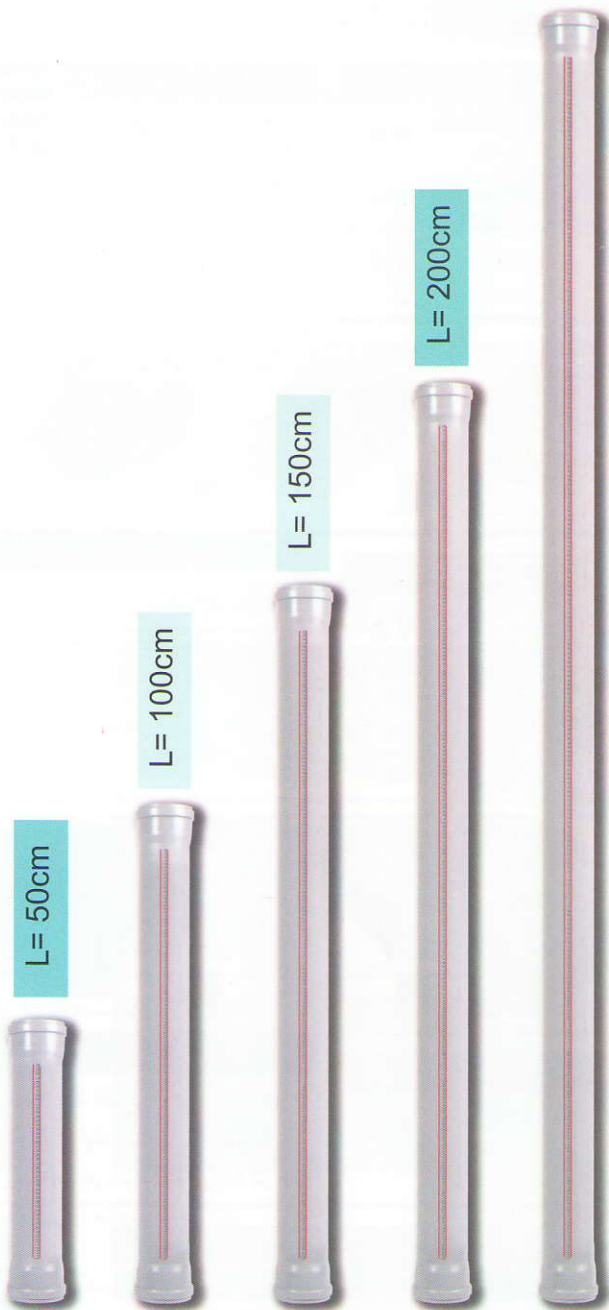
L = 300cm

L = 200cm

L = 150cm

L = 100cm

L = 50cm



قطر	شماره فنی	شرح	بسته بندی
۴۰	10625	۵۰ سانتیمتری	۲۰
	10645	۱۰۰ سانتیمتری	۲۵
	10655	۱۵۰ سانتیمتری	۲۵
	10665	۲۰۰ سانتیمتری	۲۵
	10675	۳۰۰ سانتیمتری	۲۵

قطر	شماره فنی	شرح	بسته بندی
۵۰	10720	۵۰ سانتیمتری	۲۰
	10740	۱۰۰ سانتیمتری	۲۰
	10750	۱۵۰ سانتیمتری	۲۰
	10760	۲۰۰ سانتیمتری	۲۰
	10770	۳۰۰ سانتیمتری	۲۰

قطر	شماره فنی	شرح	بسته بندی
۷۵	10725	۵۰ سانتیمتری	۱۰
	10745	۱۰۰ سانتیمتری	۹
	10755	۱۵۰ سانتیمتری	۹
	10765	۲۰۰ سانتیمتری	۹
	10775	۳۰۰ سانتیمتری	۹

قطر	شماره فنی	شرح	بسته بندی
۱۱۰	10820	۵۰ سانتیمتری	۶
	10840	۱۰۰ سانتیمتری	۴
	10850	۱۵۰ سانتیمتری	۴
	10860	۲۰۰ سانتیمتری	۴
	10870	۳۰۰ سانتیمتری	۴

قطر	شماره فنی	شرح	بسته بندی
۱۲۵	10845	۱۰۰ سانتیمتری	۴
	10855	۱۵۰ سانتیمتری	۴
	10865	۲۰۰ سانتیمتری	۴
	10875	۳۰۰ سانتیمتری	۴

۵

سوپردرین

انواع لوله

لوله سوپردرین ساده

لوله سوپردرین ساده در قطرهای ۴۰، ۵۰، ۷۵ و ۱۱۰ میلی‌متر به صورت شاخه ۵ متری موجود است ولی در صورت نیاز تا قطر ۱۲۵ و ۱۶۰ نیز پس از سفارش قابل ارائه می‌باشد.



قطر	شماره فنی	شرح	بسته بندی
۴۰	10080	۵ متری	۳۰
۵۰	10180	۵ متری	۲۰
۷۵	10280	۵ متری	۹
۱۱۰	10380	۵ متری	۴

زانویی

این اتصال در تغییر مسیریها و یا در محل متصل شدن خطوط افقی به لوله‌های عمودی مورد استفاده قرار می‌گیرد.

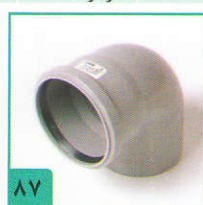
بسته بندی	قطر	شماره فنی	زاویه
۲۰	زانو ۴۰	11010	۳۰°
۲۰	زانو ۵۰	11110	
۲۰	زانو ۷۵	11210	
۲۰	زانو ۱۱۰	11310	
۲۰	زانو ۱۲۵	11410	
۱۰	زانو ۱۶۰	11510	

بسته بندی	قطر	شماره فنی	زاویه
۲۰	زانو ۴۰	11000	۱۵°
۲۰	زانو ۵۰	11100	
۲۰	زانو ۷۵	11200	
۲۰	زانو ۱۱۰	11300	
۲۰	زانو ۱۲۵	11400	
۱۰	زانو ۱۶۰	11500	

بسته بندی	قطر	شماره فنی	زاویه
۲۰	زانو ۴۰	11050	۸۷°
۲۰	زانو ۵۰	11150	
۲۰	زانو ۷۵	11250	
۲۰	زانو ۱۱۰	11350	
۱۰	زانو ۱۲۵	11450	
۵	زانو ۱۶۰	11550	

بسته بندی	قطر	شماره فنی	زاویه
۲۰	زانو ۴۰	11030	۶۷°
۲۰	زانو ۵۰	11130	
۲۰	زانو ۷۵	11230	
۲۰	زانو ۱۱۰	11330	

بسته بندی	قطر	شماره فنی	زاویه
۲۰	زانو ۴۰	11020	۴۵°
۲۰	زانو ۵۰	11120	
۲۰	زانو ۷۵	11220	
۲۰	زانو ۱۱۰	11320	
۲۰	زانو ۱۲۵	11420	
۵	زانو ۱۶۰	11520	



سه راهی

در صورتی که نیاز به اتصال لوله‌های هم‌قطر در خطوط زیر سقف و یا در محل اتصال خطوط افقی با عمودی باشد، از این اتصال استفاده می‌شود. تنوع زاویه در نافی سه‌راهی، اجرایی راحت‌تر را در پی دارد.

بسته بندی	قطر	شماره فنی	زاویه
۲۰	سه‌راهی ۴۰	13000	۶۷°
۲۰	سه‌راهی ۵۰	13110	
۲۰	سه‌راهی ۷۵	13220	
۱۰	سه‌راهی ۱۱۰	13330	

بسته بندی	قطر	شماره فنی	زاویه
۲۰	سه‌راهی ۴۰	12000	۴۵°
۲۰	سه‌راهی ۵۰	12110	
۲۰	سه‌راهی ۷۵	12220	
۱۰	سه‌راهی ۱۱۰	12330	
۵	سه‌راهی ۱۲۵	12440	
۵	سه‌راهی ۱۶۰	12550	

بسته بندی	قطر	شماره فنی	زاویه
۲۰	سه‌راهی ۴۰	14000	۸۷°
۲۰	سه‌راهی ۵۰	14110	
۲۰	سه‌راهی ۷۵	14220	
۱۰	سه‌راهی ۱۱۰	14330	
۵	سه‌راهی ۱۲۵	14440	
۴	سه‌راهی ۱۶۰	14550	



سه راه تبدیل

در صورتی که در خطوط افقی و یا عمودی نیاز به اتصال لوله با قطر کم به لوله‌ی اصلی با قطر بیشتر باشد، از این اتصال استفاده می‌شود. تنوع زاویه در نافی سه‌راه تبدیل، شیب بندی را مناسب‌تر می‌کند.

بسته بندی	قطر	شماره فنی	زاویه
۲۰	۵۰×۴۰	13010	۶۷°
۲۰	۷۵×۵۰	13120	
۲۰	۱۱۰×۵۰	13130	
۲۰	۱۱۰×۷۵	13230	

بسته بندی	قطر	شماره فنی	زاویه
۲۰	۵۰×۴۰	12010	۴۵°
۲۰	۷۵×۵۰	12120	
۲۰	۱۱۰×۵۰	12130	
۲۰	۱۱۰×۷۵	12230	
۵	۱۲۵×۱۱۰	12340	
۵	۱۶۰×۱۱۰	12350	

بسته بندی	قطر	شماره فنی	زاویه
۲۰	۵۰×۴۰	14010	۸۷°
۲۰	۷۵×۵۰	14120	
۲۰	۱۱۰×۵۰	14130	
۲۰	۱۱۰×۷۵	14230	
۵	۱۲۵×۱۱۰	14340	
۵	۱۶۰×۱۱۰	14350	



چهار راهی

از این اتصال جهت متصل کردن دو خط افقی به یک خط عمودی استفاده می‌شود. مزیت استفاده از این اتصال کاهش ارتفاع سقف کاذب و کاهش تعداد بست می‌باشد.

بسته بندی	نوع	شماره فنی	زاویه
۱۰	چهارراه کنج ۱۱۰	17340	۶۷°
۲۰	۵۰	16110	
۲۰	۷۵	16220	
۵	۱۱۰	16330	
۱۰	تبدیل ۱۱×۵۰	16130	



بوشن

در مواردی که نیاز به تعمیرات در شاخه‌های عمودی سیستم لوله‌کشی سوپردرین وجود داشته باشد، فقط از این اتصال استفاده می‌گردد. لازم به ذکر است لوله‌ی دو طرف بوشن بایستی بدون سوکت باشد.



شماره فنی	نوع	بسته بندی
17000	بوشن - ۴۰	۲۰
17100	بوشن - ۵۰	۲۰
17200	بوشن - ۷۵	۲۰
17300	بوشن - ۱۱۰	۲۰
17400	بوشن - ۱۲۵	۲۰
17500	بوشن - ۱۶۰	۱۵

بوشن تعمیر

در مواردی که نیاز به تعمیرات در شاخه‌های افقی سیستم لوله‌کشی سوپردرین وجود داشته باشد، فقط از این اتصال استفاده می‌گردد. لازم به ذکر است لوله‌ی دو طرف بوشن بایستی بدون سوکت باشد.



شماره فنی	نوع	بسته بندی
18000	بوشن تعمیر - ۴۰	۲۰
18100	بوشن تعمیر - ۵۰	۲۰
18200	بوشن تعمیر - ۷۵	۲۰
18300	بوشن تعمیر - ۱۱۰	۲۰
18400	بوشن تعمیر - ۱۲۵	۲۰
18500	بوشن تعمیر - ۱۶۰	۱۵

تبدیل

این اتصال برای تبدیل سایزهای مختلف لوله سوپردرین استفاده می‌شود.



شماره فنی	نوع	بسته بندی
15010	تبدیل - ۵۰x۴۰	۲۰
15120	تبدیل - ۷۵x۵۰	۲۰
15130	تبدیل - ۱۱۰x۵۰	۲۰
15230	تبدیل - ۱۱۰x۷۵	۲۰
15340	تبدیل - ۱۲۵x۱۱۰	۲۰
15350	تبدیل - ۱۶۰x۱۱۰	۲۰
15450	تبدیل - ۱۶۰x۱۲۵	۲۰

تبدیل کوتاه

از این اتصال نیز مانند تبدیل سوپردرین برای تبدیل سایزهای مختلف ولی با طول بدنه کوتاه‌تر استفاده می‌شود.



شماره فنی	نوع	بسته بندی
15125	تبدیل کوتاه - ۷۵x۵۰	۲۰
15135	تبدیل کوتاه - ۱۱۰x۵۰	۲۰
15235	تبدیل کوتاه - ۱۱۰x۷۵	۲۰

سوکت رابط

این اتصال برای سوکت دار کردن لوله سوپردرین در موارد خاص استفاده می‌شود.



شماره فنی	نوع	بسته بندی
17130	سوکت رابط - ۵۰	۲۰
17230	سوکت رابط - ۷۵	۲۰
17330	سوکت رابط - ۱۱۰	۲۰

سوکت بلند

با توجه به طول بلند سوکت امکان حرکت این اتصال روی لوله قبلی وجود داشته و قابلیت تنظیم بین لوله و اتصال بعدی را فراهم می‌آورد.



شماره فنی	نوع	بسته بندی
17010	سوکت بلند - ۴۰	۲۰
17110	سوکت بلند - ۵۰	۲۰
17210	سوکت بلند - ۷۵	۲۰
17310	سوکت بلند - ۱۱۰	۲۰

سه راه بازدید

این اتصال جهت بازدید لوله فاضلابی در مواقع گرفتگی و همچنین به منظور تست سیستم مورد استفاده قرار می‌گیرد. بازشوی سه راه بازدید سوپردرین مطابق استانداردهای جهانی و مقررات ملی ایران است. به طوری که قطر آن در قطرهای کمتر از ۱۰۰ میلیمتر هم قطر لوله و در قطرهای بالای ۱۰۰ میلیمتر برابر ۱۰۰ میلیمتر است.



شماره فنی	نوع	بسته بندی
18110	سه راه بازدید - ۵۰	۲۰
18210	سه راه بازدید - ۷۵	۲۰
18310	سه راه بازدید - ۱۱۰	۲۰
18410	سه راه بازدید - ۱۲۵	۵
18510	سه راه بازدید - ۱۶۰	۵

سیفون یک تکه

برای نصب توالت ایرانی و کفشورها به شبکه فاضلاب از این اتصال استفاده می‌شود. در سیفون‌های جدید سوپردرین، یک جوش از قسمت گلوبی سیفون حذف و به صورت یک پارچه تولید گردیده است. این تغییر مهندسی منجر به صیقلی‌تر شدن سطح داخلی سیفون، عبور روان‌تر سیال و کاهش احتمال رسوب‌پذیری در گلوبی سیفون می‌گردد. در صورت گرفتگی نیز با حذف جوش، فنر زنی به مراتب راحت‌تر انجام می‌شود.



شماره فنی	نوع	بسته بندی
18171-I	سیفون یک تکه - ۵۰	۶
18271-I	سیفون یک تکه - ۷۵	۴
18371-I	سیفون یک تکه - ۱۱۰	۲

عصایی پشت بام

این اتصال به رنگ سیاه از جنس پلی اتیلن است و جهت هواکش انتهای خط عمودی فاضلاب در پشت بام استفاده می شود.



شماره فنی	نوع	بسته بندی
18191-I	عصایی پشت بام - ۵۰	۱۰
18291-I	عصایی پشت بام - ۷۵	۴
18391-I	عصایی پشت بام - ۱۱۰	۲

رایزر سیفون

این اتصال جهت فاضلاب توالت فرنگی و کفشورهای پارکینگ در مواردی که نیاز به افزایش طول لوله از سطح کف داشته باشد مورد استفاده واقع می شود.



شماره فنی	نوع	بسته بندی
18181-I	رایزر سیفون - ۵۰	۲۰
18381-I	رایزر سیفون - ۱۱۰	۶

درپوش

این قطعه جهت درپوش کردن یک قسمت از لوله کشی و یا در مواقع تست مورد استفاده قرار می گیرد.



شماره فنی	نوع	بسته بندی
17020	درپوش - ۴۰	۲۰
17120	درپوش - ۵۰	۲۰
17220	درپوش - ۷۵	۲۰
17320	درپوش - ۱۱۰	۲۰
17420	درپوش - ۱۲۵	۲۰
17520	درپوش - ۱۶۰	۲۰

زانو رابط سیفون

جهت اتصال به روشویی، سینک، لباسشویی و ماشین ظرفشویی از این اتصال می توان استفاده نمود.



شماره فنی	نوع	بسته بندی
18350	زانو رابط سیفون - ۵۰×۵۰	۲۰
18250	زانو رابط سیفون - ۵۰×۴۰	۲۰

زانو رابط دوبل سیفون

این اتصال همانند اتصال فوق با قابلیت جمع آوری دو مصرف کننده به صورت پشت به پشت است.



شماره فنی	نوع	بسته بندی
18360	زانو رابط دوبل سیفون - ۴۰×۵۰×۴۰	۲۰

رابط لوله چدنی و ست آب بندی

در بازسازی ها این اتصال جهت ارتباط سیستم سوپردرین به سیستم چدنی استفاده می شود.



شماره فنی	نوع	بسته بندی
18120	رابط لوله چدنی - ۵۰	۲۰
18220	رابط لوله چدنی - ۷۵	۲۰
18320	رابط لوله چدنی - ۱۱۰	۲۰
19140	ست آب بندی برای رابط لوله چدنی - ۵۰	۱
19240	ست آب بندی برای رابط لوله چدنی - ۷۵	۱
19340	ست آب بندی برای رابط لوله چدنی - ۱۱۰	۱

رابط لوله آهنی

در بازسازی ها این اتصال جهت ارتباط سیستم سوپردرین به سیستم فلزی استفاده می شود.



شماره فنی	نوع	بسته بندی
18130	رابط لوله آهنی - ۴۰×۴۰	۲۰
18230	رابط لوله آهنی - ۵۰×۴۰	۲۰
18330	رابط لوله آهنی - ۵۰×۵۰	۲۰

لاستیک بوگیر

از این قطعات در محل اتصال سیفون سینک، روشویی، ظرفشویی و یا لباسشویی به شبکه فاضلاب جهت جلوگیری از نفوذ بوی متعفن به داخل محیط مسکونی استفاده می گردد. لاستیک بوگیر سوپردرین در کنار رابط لوله آهنی، ست کاملی برای ارتباط لوله های آهنی و سوپردرین به یکدیگر خواهند بود.



شماره فنی	نوع	بسته بندی
19230	لاستیک بوگیر - 40/40C	۲۰
19530	لاستیک بوگیر - 50/50F	۲۰
19630	لاستیک بوگیر - 50B	۲۰
19430	لاستیک بوگیر - 50/40E	۲۰
19030	لاستیک بوگیر - 40/30A	۲۰
19130	لاستیک بوگیر - 40/30B	۲۰
19330	لاستیک بوگیر - 50/30D	۲۰

بست

از این اتصال جهت فیکس کردن لوله و اتصالات در خطوط افقی و عمودی استفاده می‌گردد.



شماره فنی	نوع	بسته بندی
18041-I	بست ۴۰	۱۷۰
18141-I	بست ۵۰	۱۴۰
18241-I	بست ۷۵	۶۰
18341-I	بست ۱۱۰	۱۴۰
18441-I	بست ۱۲۵	۲۵
18541-I	بست ۱۶۰	۳۰

حلقه آب بندی

این قطعه در مواردی که حلقه سوکت‌ها دچار آسیب شوند استفاده می‌شود.



شماره فنی	نوع	بسته بندی
19020	حلقه آب بندی - ۴۰	۱
19120	حلقه آب بندی - ۵۰	۱
19220	حلقه آب بندی - ۷۵	۱
19320	حلقه آب بندی - ۱۱۰	۱
19420	حلقه آب بندی - ۱۲۵	۱
19520	حلقه آب بندی - ۱۶۰	۱

مایع روان کننده

در هنگام جازدن لوله در اتصال بعد از کونیک کردن لوله از این مایع استفاده می‌شود.



شماره فنی	نوع	بسته بندی
19010	مایع روان کننده - ۱۵۰ گرمی	۵۰
19110	مایع روان کننده - ۲۵۰ گرمی	۵۰
19210	مایع روان کننده - ۵۰۰ گرمی	۲۴

پیچ متری

این پیچ‌ها به صورت شاخه‌های یک‌متری ارائه می‌گردد. با توجه به اندازه‌ی مورد نیاز، از این شاخه‌ها بریده و برای نصب بست‌های روکش‌دار مورد استفاده قرار می‌گیرد.

شماره فنی	نوع	بسته بندی
18044-I	پیچ متری M8	۲۰
18144-I	پیچ متری M10	۲۰

بست تک پایه روکش دار

این بست ویژه علاوه بر محکم نمودن لوله و اتصال در محل مورد نظر، دارای حلقه‌هایی ویژه از جنس EPDM است. حلقه‌های EPDM علاوه بر آنکه بر خلاف بست‌هایی که روکش آنها از جنس PVC است، موجب خوردگی پلی‌پروپیلن نمی‌شوند، بلکه از لرزش شبکه‌ی فاضلاب در هنگام عبور سیال و انتقال صدای آن به سازه جلوگیری نموده، و نهایتاً موجب کاهش انتقال صدا به داخل ساختمان هستند.



شماره فنی	نوع	بسته بندی
18043	بست روکش دار ۴۰	۱۲۰
18143	بست روکش دار ۵۰	۹۰
18243	بست روکش دار ۷۵	۸۰
18343	بست روکش دار ۱۱۰	۵۰
18443	بست روکش دار ۱۲۵	۳۵
18543	بست روکش دار ۱۶۰	۲۵

بست سوکت

این بست ویژه برای اولین بار در ایران تنها توسط شرکت سوپرپایپ عرضه شده است. بست سوکت بر روی سوکت لوله همانند یک کمربند، به سادگی نصب شده و تحمل فشار را در سیستم تا دوبار فشار (حدوداً ۲۰ متر ستون آب) افزایش می‌دهد. از این بست در خطوط آباران و یا سیستم‌های تحت فشار می‌توان استفاده نمود.



شماره فنی	نوع	بسته بندی
19180	بست سوکت - ۵۰	۱
19280	بست سوکت - ۷۵	۱
19380	بست سوکت - ۱۱۰	۲۰
19480	بست سوکت - ۱۲۵	۱۱
19580	بست سوکت - ۱۶۰	۱۰

شیرهای سوپرونت

شیرهای سوپرونت در سیستم فاضلابی سوپردرین V هوای مورد نیاز سیستم فاضلاب را از نزدیک‌ترین نقطه و به سرعت تامین می‌نماید. در سیستم فاضلابی سوپردرین V با استفاده از قابلیت‌های منحصر بفرد شیرهای سوپرونت دیگر نیازی به لوله‌کشی ونت سنتی و متداول نمی‌باشد. شیرهای سوپرونت فقط با سیستم فاضلابی سوپردرین V عرضه می‌شود.

شماره فنی	نوع	ظرفیت تامین هوا
80050	شیر سوپرونت ۵۰	۷,۵ لیتر بر ثانیه
80100	شیر سوپرونت ۱۰۰	۳۲ لیتر بر ثانیه



در صورت انتخاب سیستم فاضلابی سوپردرین V با ما تماس بگیرید.



سیستم فاضلابی سوپردرین با حداقل ابزار قابل نصب است. ابزار اجرای سوپردرین توسط روتنبرگر تامین می‌گردد. روتنبرگر بزرگ‌ترین تولید کننده ابزار تاسیسات در اروپا است. برای کسب اطلاعات بیشتر لطفاً به کاتالوگ روتنبرگر مراجعه نمایید.

بست لوله بر و لبه تراش

بسته بندی	نوع	شماره فنی
۱ عدد	ست لوله بر، لبه تراش Rocut 110 سایز ۵۰،۷۵،۱۱۰	5.5035
۱ عدد	ست لوله بر، لبه تراش Rocut 163 سایز ۱۱۰،۱۲۵،۱۶۰	5.5063
۱ عدد	تیغه یدکی Rocut برای ضخامت ۱۲/۵ م م	5.5019
۱ عدد	تیغه یدکی Rocut برای ضخامت ۷/۵ م م	5.5029



این ست، با داشتن تیغه‌های تیز، برش لوله را بسیار راحت‌تر و فک‌های مناسب آن، لوله را ثابت و عمود نگه می‌دارد. علاوه بر این بدون تعویض ابزار امکان کونیک کردن لبه‌ی لوله‌ی برش شده نیز وجود دارد.

لقمه لوله بر

بسته بندی	نوع	شماره فنی
۱ عدد	توبی Rocut 110 سایز ۴۰	5.5027
۱ عدد	توبی Rocut 110 سایز ۵۰	5.5025



با توجه به قطر لوله بایستی از لقمه‌های خاص همان لوله در بست لوله بر و لبه تراش استفاده نمود.

لبه تراش

بسته بندی	نوع	شماره فنی
۱ عدد	لبه تراش لوله	5.5051



لوله سوپردرین بدون یخ نباید در اتصال نصب گردد. جهت یخ کردن لبه‌ی لوله از این ابزار استفاده می‌گردد.

آچار لوله گیر تسمه‌ای

بسته بندی	نوع	شماره فنی
۱ عدد	آچار لوله گیر تسمه‌ای ۳/۴ تا ۶ اینچ	5.5075



در مواردی که پس از اجرا، نیاز به تغییراتی در سیستم فاضلابی وجود داشته باشد، برای جدا سازی راحت‌تر لوله و اتصال از آچار تسمه‌ای استفاده می‌گردد.

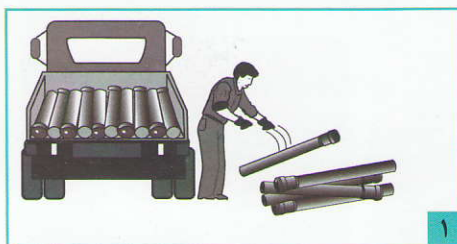
بالن تست

بسته بندی	نوع	شماره فنی
۱ عدد	بالن استاپر روتنبرگر	6.1352
۱ عدد	شلنگ ۲متری مخصوص استاپر	6.1302-1
۱ عدد	تلمبه دستی گیج دار مخصوص استاپر	6.1369



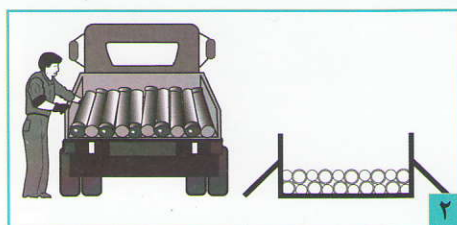
بالن ویژه‌ی سوپردرین، قابلیت انجام تست لوله‌ی سوپردرین از قطر ۱۱۰ الی ۱۶۰ میلی‌متر را دارا می‌باشد. این وسیله توسط هوا تا فشار ۳/۱ بار پر شده و مسیر عبور لوله‌های عمودی را از طریق سراه بازدید و لوله‌های افقی را از انتهای مسیر، مسدود و سیستم را آماده تست خواهد نمود.

هنگام تخلیه و انبارش اجزاء سیستم فاضلابی سوپردرین به رعایت نکات زیر توجه فرمایید:



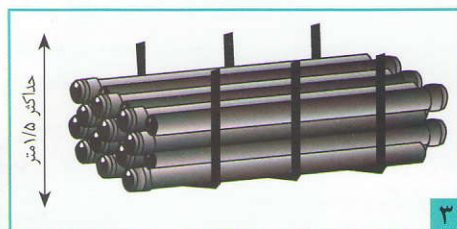
۱

■ در زمان تخلیه اقلام سیستم فاضلابی سوپردرین لازم است از پرتاب کردن شاخه‌ی لوله و کارتن اتصالات اجتناب گردد. (۱)



۲

■ هنگام تخلیه لوله‌ها باید در زیر و مابین آن از الوارهای چوبی مناسب استفاده نمود. زیرا نباید سوکت لوله‌ها بر روی یکدیگر و یا به صورت مستقیم بر روی زمین قرار گیرد.



۳

■ میزان ارتفاع انبارش لوله‌ها، بدون بسته بندی چوبی حداکثر ۱٫۵ متر می‌باشد. (۳)

■ بهتر است فضای در نظر گرفته شده برای انبارش به صورت مسقف بوده که از تابش مستقیم آفتاب، نزولات جوی و یا گرد و غبار زیاد بر روی لوله و اتصالات جلوگیری گردد.

مراحل نصب



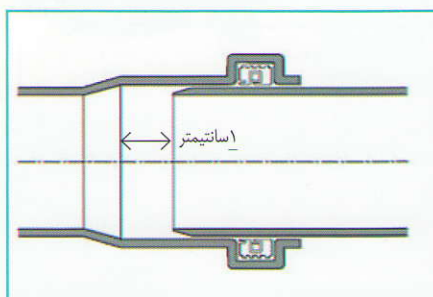
۳ لوله و اتصال را بوسیله یک دستمال تمیز پاک کنید.



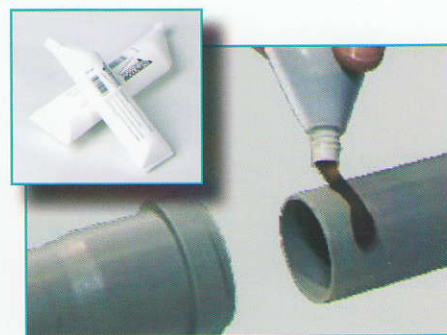
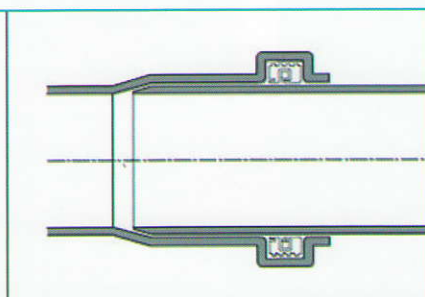
۲ لبه لوله‌ی بریده شده را کونیک کنید.



۱ لوله را به صورت عمود ببرید.



۵ بعد از جازدن لوله در اتصال یک سانتی‌متر آن را بیرون بکشید.



۴ از مایع روان کننده برای جازدن لوله در اتصال استفاده نمایید.